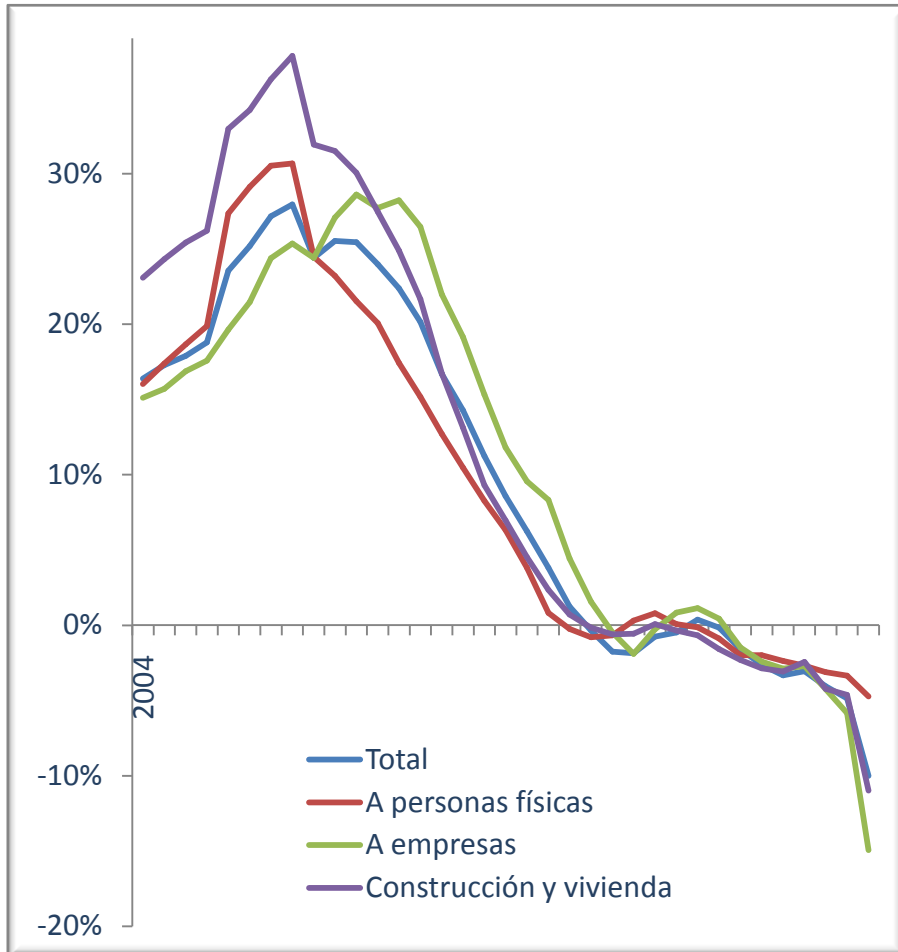


**Cuadro nº 2: Evolución del crédito**

Fuente: Banco de España



---

---

CUADRO NÚM. 1

**EVOLUCIÓN DE OFICINAS Y EMPLEADOS EN LOS SECTORES BANCARIOS EUROPEOS**

	<i>Oficinas</i>			<i>Empleados</i>		
	<u>2007</u>	<u>2011</u>	<u>% var.</u>	<u>2007</u>	<u>2011</u>	<u>% var.</u>
Alemania	39.777	37.853	-4,8	691.300	663.800	-4,0
España	45.500	40.103	-11,9	275.506	245.956	-10,7
Francia	39.175	38.323	-2,2	424.732	379.199	-10,7
Italia	33.230	33.561	1,0	340.443	315.979	-7,2
Reino Unido	12.425	11.586	-6,8	505.661	454.087	-10,2

---

Fuente: Santiago Carbó y Carlos Ocaña Perez

**NUEVOS INDICADORES DIMENSIONALES DE LAS CAJAS DE AHORROS  
FRENTE AL PROMEDIO DEL SECTOR BANCARIO ESPAÑOL (2012)**

	Diciembre de 2009		Septiembre de 2012	
	Cajas de ahorros y entidades financieras adheridas	Total sector bancario español	Cajas de ahorros y entidades financieras adheridas	Total sector bancario español
Número de entidades	45	192	14	181
Activos/entidad (mill.euros)	29.440	16.264	84.967	18.065
Oficinas	23.917	44.085	19.330	39.072
Empleados	104.504	263.093	81.054	242.726 (a)
Empleados/oficinas	4,4	6,0	4,2	6,2

---

(a) Dato correspondiente a 2011.

Fuente: Santiago Carbó y Carlos Ocaña Pérez